

BRAMKA UCHYLNA GATE-STE

Bramka mechaniczna-STE z zamkiem elektromagnetycznym jest skutecznym rozwiązaniem do sterowania jednokierunkowego ruchu pieszych. Teleskopowe skrzydło może mieć szerokość 1000 mm. Brama wyposażona jest w zamek elektromagnetyczny, który blokuje bramę w pozycji zamkniętej. Bezpieczna praca bramki (otwarcie bramki po utracie zasilania) umożliwia wykorzystanie tej bramy jako wyjścia ewakuacyjnego. Bramka Gate-STE jest obsługiwana przez panel zdalnego sterowania (zawarty w standardowym zestawie). Gate-STE można zintegrować w razie potrzeby z dowolnym systemem kontroli dostępu.



*RAMIĘ BRAMKI GATE-STE MOŻNA REGULOWAĆ CO UMOŻLIWIA
DOPASOWANIE BRAMKI DO KAŻDEGO TYPU PRZEJŚCIA*

 **700-1050**
mm
SZEROKOŚĆ PRZEJŚCIA

 **IP 41-54***
KLASA OCHRONNOŚCI

 PRZEJŚCIE DLA NIEPEŁNOSPRAWNYCH

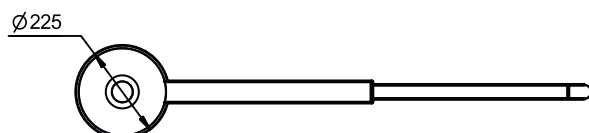
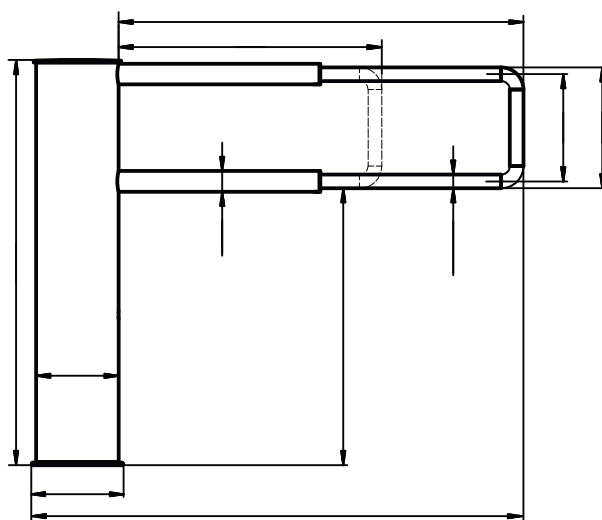
ZALETY

- Łatwa instalacja
- Możliwe otwarcie prawostronne lub lewostronne
- Sprężyna zamykająca
- Panel zdalnego sterowania w zestawie standardowym
- Możliwość połączenia z dowolnym typem systemu kontroli dostępu
- Mechaniczna bramka uchylna z zamkiem elektromagnetycznym, który blokuje bramkę w pozycji zamkniętej
- Regulowane ramię
- Rozwiązanie dla osób niepełnosprawnych i wózków inwalidzkich
- Odpowiedni dodatek w połączeniu z innymi bramkami firmy CartPoland
- Solidna obudowa odpowiednia do obszarów o dużym natężeniu ruchu
- Możliwość montażu na platformie mobilnej CartPoland

* Pierwsza wartość jest standardowa, wszystkie inne dostępne są na żądanie

SPECYFIKACJA TECHNICZNA

Szerokość przejścia, mm	700-1050
Szerokość bramki, mm	865-1215
Średnica, mm	225
Wysokość, mm	1000
Mechanizm	Mechaniczny z blokadą elektromagnetyczną

**SPECYFIKACJA ELEKTROTECHNICZNA:**

- Napięcie:
 - AC (100-240)V, 50/60Hz
 - DC 12 V
- Maksymalny pobór mocy 60 W przy przejściu

MATERIAŁY:

Standardowa obudowa	Stal szcztokowana AISI 304
Dodatkowa obudowa	Stal szcztokowana AISI 316 Stal polerowana AISI 304 Stal polerowana AISI 316 Malowanie proszkowe RAL

OBSZARY INSTALACJI:

- Instytucje Rządowe
- Bazy wojskowe
- Elektrownie
- Fabryki
- Obiekty użyteczności publicznej
- Banki
- Lotniska
- Biura
- Hotele
- Obiekty sportowe
- Obiekty rekreacyjne
- Obszary miejskie
- Szkoły, Uniwersytety
- Inne