

## WYSOKA BRAMKA OBROTOWA PUSH&GO


Wysoka Bramka obrotowa Push & Go posiada super-trwałą i solidną konstrukcję.

Wysoka bramka obrotowa zapewnia jedno kierunkowy dostęp i zapobiega nieautoryzowanemu wejściu z drugiej strony. Jest to nasza najszersza bramka, szerokość przejścia to aż 900mm, co sprawia, że nadaje się dla osób niepełnosprawnych.

Bramka instalowana wewnątrz budynków i na zewnątrz. Nie posiada elektroniki, idealnie nadaje się na montaż do parków miejskich, basenów, parków rozrywek, basenów czy targów, spełnia idealną rolę w wyjściach z monitorowanych obiektów.



### DOSKONAŁE POŁĄCZENIE PORTU BEZPIECZEŃSTWA I BRAMY DO SPECJALNYCH ZASTOSOWAŃ

 **60**  
os/min  
PRZEPUSTOWOŚĆ  
PRZEJŚCIA

 **980/1380**  
mm  
SZEROKOŚĆ  
PRZEJŚCIA

 **IP 41-65\***  
POZIOM OCHRONY

#### ZALETY

- Doskonała jakość i prosta obsługa przy bardzo niskich kosztach
- Stabilna i wytrzymała obudowa do obszarów o dużym natężeniu ruchu
- Może zostać zamontowany na platformie mobilnej CartPoland
- Kierunek rotacji do wyboru podczas instalacji

#### DOSTĘPNE WARIANTY PUSH&GO

- Lewostronne
- Prawostronne

#### ZAKRES TEMPERATUR

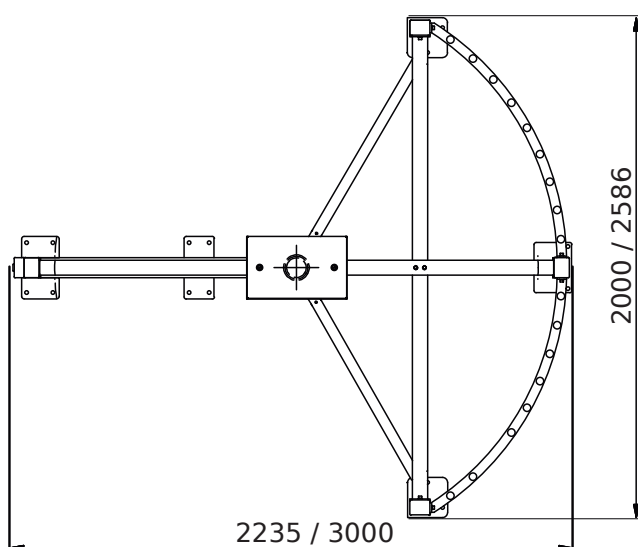
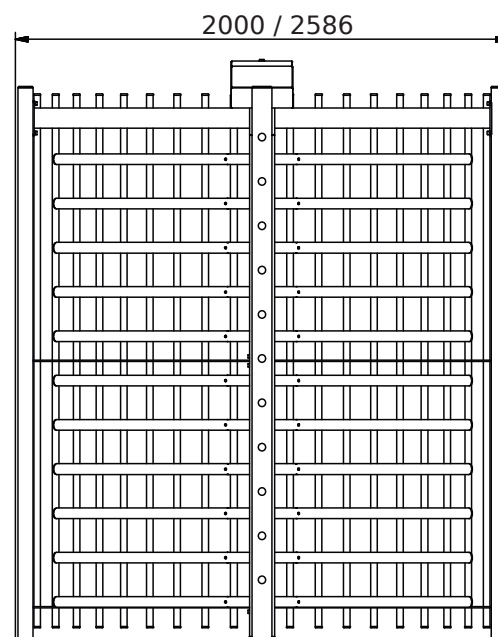
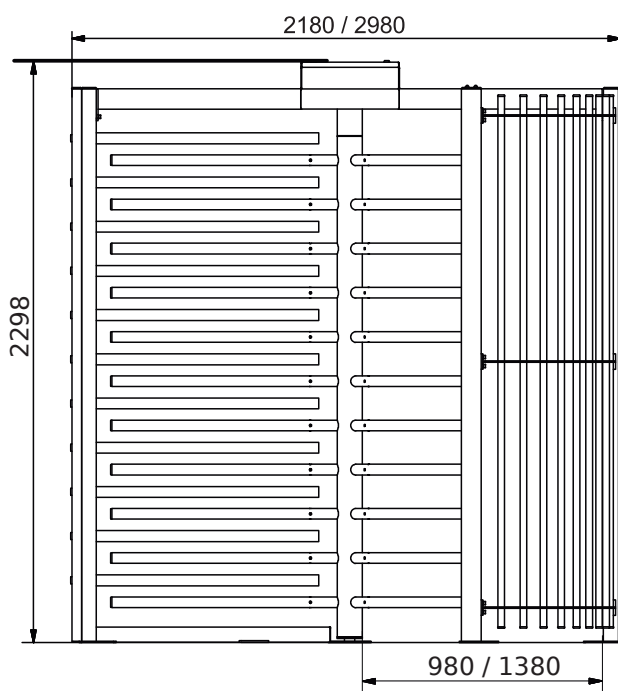
- Standard +1°C to +40°C, przy IP41
- Opcjonalnie -20°C to +55°C, przy IP65

#### MIEJSCA INSTALACJI

- Bazy wojskowe
- Elektrownie
- Zakłady produkcyjne
- Miejsce handlowe
- Instytucje finansowe
- Tereny lotnisk
- Centra biznesowe
- Hotele
- Kompleksy sportowe
- Miejsca rekreacji
- Obszary miejskie
- Instytucje naukowe
- inne

\* pierwsza wartość jest standardowa, pozostałe dostępne na życzenie.

SPECYFIKACJA TECHNICZNA:**		
Szerokość przejścia, mm	980	1380
Szerokość bramki, mm	2180	2980
Średnica, mm	2000	2590
Wysokość, mm	2298	
Waga, kg (nie więcej niż)	300	380
Mechanizm	Automatyczny	



MATERIAŁY	
Standardowa obudowa	Szlifowana stal nierdzewna AISI 304
Dostępne obudowy	Szlifowana stal nierdzewna AISI 316 Polerowana stal nierdzewna AISI 304 Polerowana stal nierdzewna AISI 316 Malowanie proszkowe RAL

\*\* inne wymiary dostępne na życzenie.

