

Identyfikator tablic rejestracyjnych ZK-LPR

*Kamera do rozpoznawania
tablic rejestracyjnych*



Identyfikator tablic rejestracyjnych ZK-LPR oparty jest na BL-852Q38A-LP, z wysokowydajną kamerą ZKTeco z wbudowaną aplikacją do rozpoznawania tablic rejestracyjnych.

Algorytm rozpoznawania tablic rejestracyjnych jest wykonany wewnątrz kamery, co pozwala uniknąć korzystania z komputera w trakcie kontroli dostępu.

Identyfikator tablic ZK-LPR to kolejny krok w technologii systemów kontroli dostępu. Stworzony w celu wydajnego i prostego zarządzania dostępem do pojazdów. Szybsza i łatwiejsza konfiguracja oraz umożliwianie klientom osiągnięcia wysokiej wydajności przy niskich kosztach instalacji, konserwacji i programowania.



Umożliwia integrację z rozwiązaniami opartymi na serwerze / chmurze



Wbudowane oprogramowanie LPR w aparacie



Listy dostępu do konfiguracji wielu zdarzeń



skalowalne rozwiązanie systemu dzięki temu możliwa jest wydajna praca z dużą liczbą użytkowników lub urządzeń



Konwersja OCR bezpośrednio w aparacie



Umożliwia integrację z innymi firmami (Milestone i Lenel)



Identyfikuje tablice ponad 80 krajów



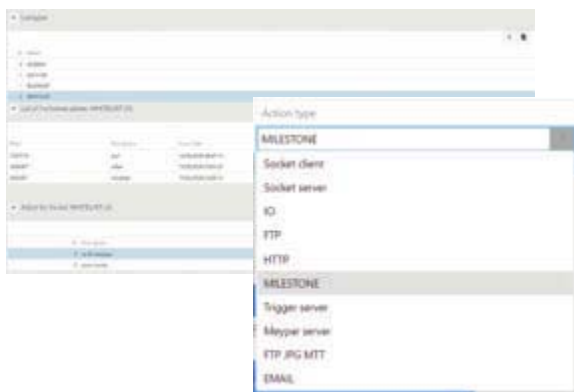
Na żywo

Identyfikator samochodu ZK-LPR umożliwia monitorowanie w czasie rzeczywistym tablice rejestracyjne przechwycone przez kamerę, wydawanie raportów z rozpoznawaniem danych tablic. Dostępna zoptymalizowana pamięć masowa.

Monitoruj i przeglądaj tablice rejestracyjne w historii rozpoznawania

Dane historii rozpoznawania tablic rejestracyjnych mogą być przechowywane do pobrania i przeglądu. Można w tym celu włączyć filtry, takie jak: Data, godzina, kraj pochodzenia.

ID	Skewed	Plate	Len	Conf.	Country	DOB	Image	Image
61146	11.14531171	21520202	888F95	99.90	Spain			LPR
61147	11.1518263	21520202	894G0P	99.90	Spain			LPR
61148	11.1521177	21520202	8K1200V	83.81	Spain			LPR
61149	11.1530112	21520202	40798L	99.90	Spain			LPR
61150	11.1542473	21520202	40483H	99.91	Spain			LPR



Skonfiguruj listy i działanie połączeń

System pozwala na stworzenie nieograniczonej liczby zdarzeń i na przypisanie różnych akcji, takich jak, na przykład otwieranie/zamykanie szlabanów wysyłanie sygnału przez HTTP lub proste integracje z firmami takimi jak Milestone czy Lenel. Wszystkie powiązania mogą być aktywowane przez ograniczony czas, a listy mogą być eksportowane lub importowane z innych urządzeń.

Konfiguracja LPR

System obsługuje wykrywanie tablic z różnych regionów i krajów. Konfigurowalne jest również wykrywanie tablic rejestracyjnych i wydajność aparatu w przechwytywaniu otoczenia.



Specyfikacja

Kamera			
Model	BL-852Q38A-LP	Lampa błyskowa	512 Mb
Czujnik obrazu	1/2.8" Sony STAVIS CMOS	IR dioda LED No.	2 (Inteligentna podczerwień)
Efektywne piksele	1920* 1080	Odległość IR	50m
Min. Oświetlenia	Kolor: 0.001Lux@F1.7 (AGC ON)	Stosunek S/N	> 52dB
Obiektyw			
Typ obiektywu	Zmotoryzowany	Otwór	F1.7 ~ F3.0
Typ mocowania	Wejście	FOV	38° ~ 107°
Długość ogniskowa	3.35mm ~ 10.05mm	Zoom optyczny	3X
Wideo			
Kompresja	H.265+/H.265/H.264	WDR	TWDR
Decyzja	1080P(1920*1080)/1.3MP(1280*960)/720P(1280*720) Q720P(640*360)/CIF(352*288)	Dzień/noc	Wsparcie
Kontrola szybkości transmisji	CBR/VBR	Balans bieli	Wsparcie
Szybkość transmisji	H.265+:1536Kbps-7Mbps H.265:1536Kbps-7Mbps H.264:1792Kbps-9Mbps	Odmgławianie	Wsparcie
Wielostrumieniowość	Główny strumień:1080P@25fps	Redukcja szumów	3D DNR
	Strumień pomocniczy: Q720P@25fps	Lustro/odwrócone	Wsparcie
	N/A	Tryb korytarzowy	Wsparcie
Detekcja ruchu	Support	HLC	Wsparcie
Zoom cyfrowy	Support	BLC	N/A
Kompresja dźwięku	G7.11u	ROI	4 obszary
Prywatność	5 obszarów	Przeciwodblaskowy	Wsparcie
Sieć			
Protokół	TCP/IP, UDP, HTTP, DHCP, RTSP, DDNS, NTP, PPPoE, UPnP, SMTP	Kierowane oprogramowanie(VMS)	AntarVis 2.0
Interoperacyjność	ONVIF, SDK, API	System operacyjny	Okna
Max. użytkowników online	5	Mobilna aplikacja	AntarView Pro
Przeglądarka internetowa	IE/Firefox/Chrome/Safari	Obsługa chmury P2P	Wsparcie
Interfejs			
Ethernet	1 RJ-45 port (10/100Mbps)	Przycisk reset	Wsparcie
wej/wyj. Audio	1 wejście / 1 wyjście	Gniazdo Micro-SD	W zestawie karta MicroSD 64 GB
wej/wyj. Alarmu	2 wejście / 1 wyjście	ANR	Wsparcie
RS485	Wsparcie	USB	Nie dotyczy
Ogólne			
Zasilacz	PoE (IEEE802.3af), DC 12V±10%	Wilgotność pracy	10% ~ 90%
Zużycie energii	< 3W	Temperatura pracy	-30°C ~ +60 °C
Stopień ochrony	IP 67	Waga netto	0.50 kg
Wymiary	247(L)*85(W)*76(H)mm	Waga brutto	0.64 kg