

## SpeedFace V5

**SpeedFace** to nowoczesny czytnik do **rejestracji czasu pracy** oraz **kontroli dostępu**.

Urządzenie **SpeedFace** gwarantuje przede wszystkim ulepszone rozpoznawanie twarzy, a zastosowane w nim technologie przyczyniają się do poprawy jakości obrazu. Czytnik posiada **wbudowaną podwójną kamerę** do wykrywania twarzy w czasie rzeczywistym.

**SpeedFace** daje możliwość łączenia metod weryfikacji użytkownika (np. odcisk palca, RFID, rozpoznawanie twarzy - w zależności od wybranego modelu) co może eliminować ewentualne nadużycia pracowników.

**5-calowy dotykowy ekran LCD** sprawia, że obsługa czytnika jest intuicyjna. Nowoczesny wygląd jest dodatkowym atutem przy montażu, gdyż urządzenie wkomponuje się w każde miejsce w przedsiębiorstwie i nie tylko.

Odległość rozpoznawania użytkownika to od 0,3 do aż 3 metrów.

Urządzenie jest kompatybilne z niektórymi oferowanymi przez nas czytnikami do **kontroli dostępu** oraz **rejestracji czasu pracy**, komunikacja z urządzeniem odbywa się poprzez **TCP/IP** oraz **WiFi**.

Zapraszamy po więcej szczegółów do naszego działu handlowego.

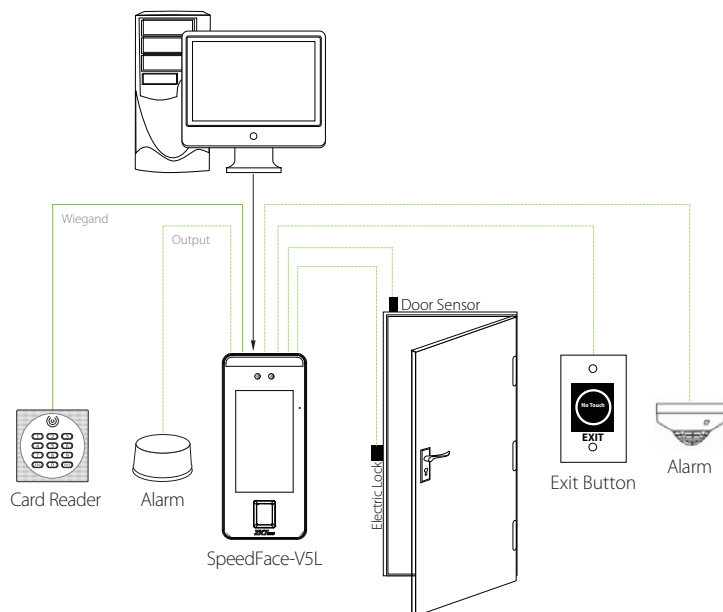


## Specyfikacja techniczna

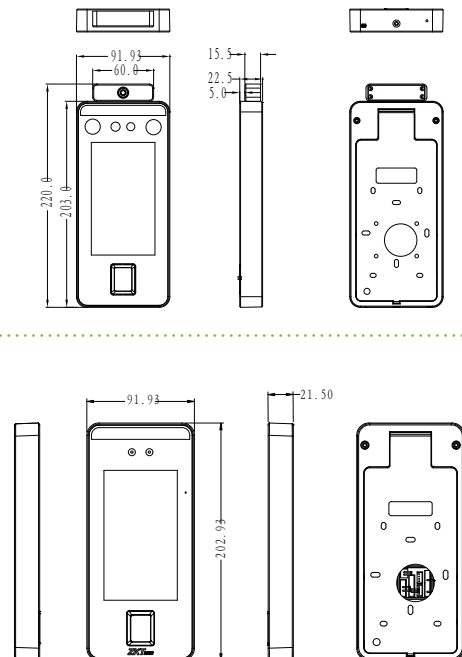
Ekran	5-calowy, dotykowy LCD
Procesor	CPU czterordzeniowy A17 1.8GHz
Pamięć	2G RAM / 16G ROM
Kamera	podwójny obiektyw 2MP
Komunikacja	TCP / IP, Wi-Fi (opcjonalnie)

Akcesoria	zamek drzwiowy, czujnik drzwi, alarm, przycisk wyjścia i wejście pomocnicze, głośnik audio
Pojemność	<ul style="list-style-type: none"> <li>○ Użytkownicy 10.000</li> <li>○ Szablon twarzy 6.000</li> <li>○ Odcisk palca 10.000 (opcjonalnie)</li> <li>○ RFID 10.000 (opcjonalnie)</li> <li>○ Logi 200.000</li> </ul>
Zasilanie	12V 3A
Temperatura pracy	-10°C ~ 45°C
Wilgotność	10% ~ 90%

## Konfiguracja



## Wymiary (mm)



### CartPoland

Wólka Mińska ul. Olszowa 5 ,05-300 Mińsk Mazowiecki  
T. +48 795 183 316, office@cartpoland.pl  
www.cartpoland.pl, www.bramkiobrotowe.eu