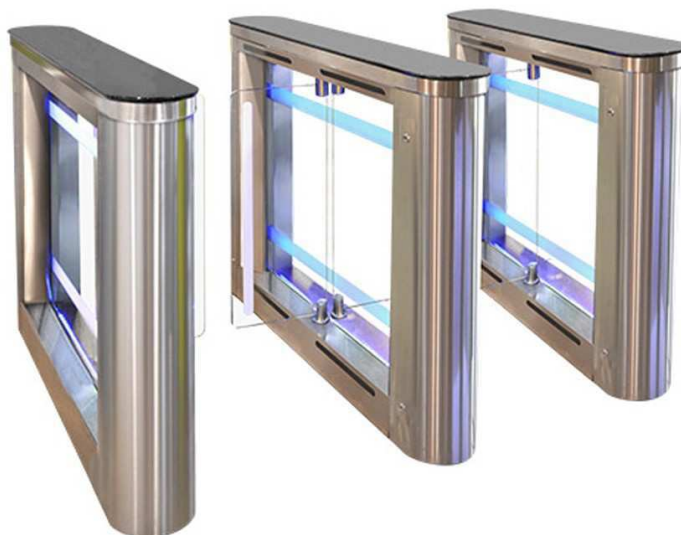


SWEEPER

Bramka SWEEPER jest dobrym wyborem przy projektach nastawionych na wyrafinowany design. Zarówno szklane panele na górze i po bokach, jak i ogólny wygląd bramki zapewniają poczucie przejrzystości i sprawiają, że jest to odpowiednie rozwiązanie do wnętrz o zróżnicowanym charakterze architektonicznym.

Bramki działają synchronicznie. Różne wymiary skrzydeł umożliwiają utworzenie szerokiego przejścia, do 1000 mm. Bramka może być sterowana za pomocą panelu przyciskowego lub rozmaitych systemów kontroli dostępu. Anty-tailgating (blokada podwójnego przejścia) zabezpiecza przejście bramki przed nieupoważnionym dostępem.



 550/900*
mm
SZEROKOŚĆ PRZEJŚCIA

 30
pers/min
PRZEPUSTOWOŚĆ

 0,8
sec
OTWARCIE/ZAMKNIĘCIE

 IP 41
KLASA OCHRONNOŚCI

 PRZEJŚCIE DLA
NIEPELNOOSPRAWNYCH

 ANTI-TAILGATING

 DWUKIERUNKOWA

Zalety

- Dwukierunkowa bramka sensoryczna
- Wysoka jakość za przystępną cenę
- Podświetlana szyba zmieniająca kolor w zależności od statusu przejścia.
- Stabilna i wytrzymała obudowa idealna do zastosowania w obszarach o dużym natężeniu ruchu
- Możliwość podłączenia urządzeń kontroli dostępu każdego typu
- Niskie zużycie prądu
- Funkcja antypaniki
- Bardzo ciche działanie
- Bramka przystosowana do montażu wewnątrz
- Wyposażona w zintegrowany uchwyt czytnika kart zbliżeniowych pod górną pokrywą

Możliwe warianty

- SWEEPER 900
- SWEEPER SLIM

*Pierwsza wartość jest standardowa, wszystkie inne dostępne na żądanie.

CartPoland

05300 Mińsk Mazowiecki, Wólka Mińska ul. Olszowa 5

Tel.: + 48 25 758 76 43 GSM 606 77 32 76

WEDG 619/03 REGON 710271360 NIP PL 8220012110 ROK ZAŁOŻENIA 1992

maciej@cartpoland.pl biuro@cartpoland.pl

www.bramkiobrotowe.eu www.cartpoland.pl

Standard

- Dwustronne piktogramy LED
- Panel sterownia
- Funkcja antypaniki
- Podłączenie zasilania z akumulatora

Opcje

- Możliwość zamontowania dodatkowych urządzeń (licznik przejść, czytniki biometryczne i zbliżeniowe RFID, akceptor monet, przyciski, czytnik kodów kreskowych i QR)
- Podgrzewacz
- Moduł elektroniczny załączający automatycznie funkcje antypaniki w przypadku braku zasilania (otwarcie bramki)
- Możliwość zamówienia w wariantcie środkowym (SWEEPER SLIM)
- Możliwość zakupu obudowy bez mechanizmu jako wygradzenie

SPECYFIKACJA TECHNICZNA

| | |
|---------------------------|--|
| Szerokość, mm | Przejście 550 – 950 Przejście 900 – 1300 |
| Długość, mm | 1310 |
| Wysokość, mm | 1000 |
| Waga, kg (nie więcej niż) | Jedno przejście – 450 Dwa przejścia – 700 |
| Mechanizm | Serwonapęd |

Możliwa kontrola:



System kontroli dostępu

Panel przyciskowy

W przypadku braku zasilania bramka zostaje odblokowana w obu kierunkach.

CartPoland

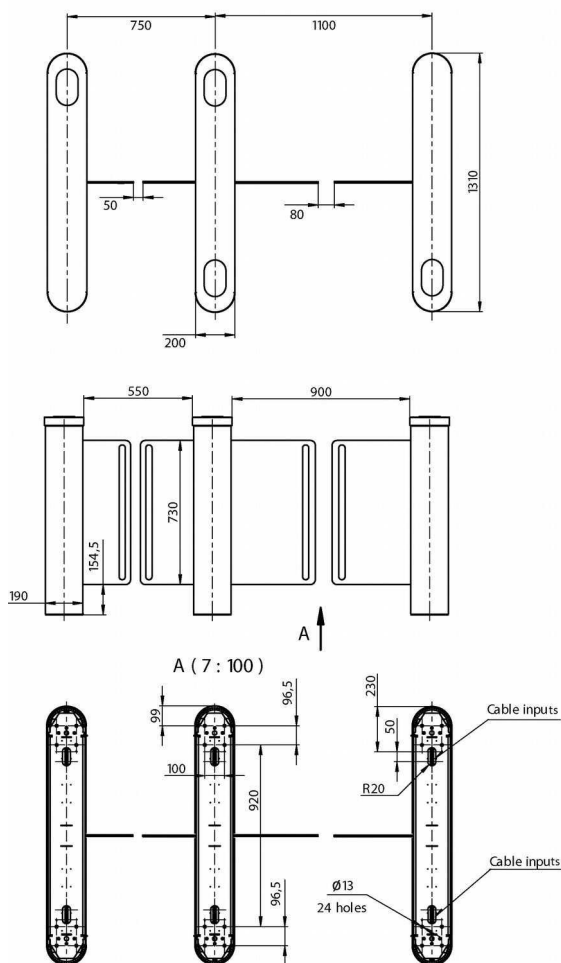
05300 Mińsk Mazowiecki, Wólka Mińska ul. Olszowa 5

Tel.: + 48 25 758 76 43 **GSM 606 77 32 76**

WEDG 619/03 REGON 710271360 NIP PL 8220012110 ROK ZAŁOŻENIA 1992

maciej@cartpoland.pl biuro@cartpoland.pl

www.bramkiobrotowe.eu www.cartpoland.pl



Zastosowanie:

- Instytucje Rządowe
- Bazy Wojskowe
- Elektrownie
- Fabryki
- Obiekty użyteczności publicznej
- Instytucje finansowe
- Lotniska
- Centra biznesowe
- Hotele
- Obiekty sportowe i rekreacyjne
- Obszary miejskie

Przygotowanie do montażu:

- Wymiary fundamentu:
 - ✓ wysokość: 300 mm
 - ✓ długość: 1500 mm
 - ✓ szerokość: 1150 – 1500 mm
- Kable wychodzące z fundamentu muszą mieć co najmniej 3m zapasu
- Kable łączące bramki
 - ✓ 2x skrętka FTP 8x0,22 (0,5 mm²)
 - ✓ 1x przewód 2x 0,75 mm²
- Kabel komunikacyjny 2x skrętka FTP 8x0,22 (0,5 mm²)
- Kabel zasilający 3x1,5 mm²

Parametry elektrotechniczne:

- Napięcie:
 - ✓ AC 100-240V, 50/60Hz
 - ✓ DC 12V
- Maksymalne zużycie prądu przy przejściu 155W

Wykonanie

| | |
|-------------------------------------|---|
| Standardowa obudowa / pokrywa górna | Stal nierdzewna szorstkowana AISI 304 / czarne szkło hartowane |
| Dostępne opcje obudowy | Stal szorstkowana AISI 316 Stal polerowana AISI 304 Stal polerowana AISI 316 Malowanie proszkowe - RAL |
| Dostępne opcje pokrywy górnej | Szkło hartowane kolorowe Drewno Stal Kamień Inne na życzenie |

CartPoland

05300 Mińsk Mazowiecki, Wólka Mińska ul. Olszowa 5

Tel.: + 48 25 758 76 43 **GSM 606 77 32 76**

WEDG 619/03 REGON 710271360 NIP PL 8220012110 ROK ZAŁOŻENIA 1992

maciej@cartpoland.pl biuro@cartpoland.pl

www.bramkiobrotowe.eu www.cartpoland.pl



CartPoland

05300 Mińsk Mazowiecki, Wólka Mińska ul. Olszowa 5

Tel.: + 48 25 758 76 43 **GSM 606 77 32 76**

WEDG 619/03 REGON 710271360 NIP PL 8220012110 ROK ZAŁOŻENIA 1992

maciej@cartpoland.pl biuro@cartpoland.pl

www.bramkiobrotowe.eu www.cartpoland.pl